


**METTE IL SIGILLO ALLA SICUREZZA!**

# SIMF 400

## SIGILLO REGOLABILE IN POLIPROPILENE

### CARATTERISTICHE

- Materiale: Polipropilene di elevata qualità
- "food grade compliant".
- Colori: 
- Testo standard: DO NOT REMOVE SEALED.
- Chiusura con inserto in Acciaio Galvanizzato.
- Semplice e rapido utilizzo senza utensili.
- Temperature d'utilizzo: -30°C/+40°C.
- Carico di rottura a +20°C: 50 kg.
- 3 versioni per diverse applicazioni:
  - \* Semplice.
  - \* Con PRONGS.
  - \* Con linea di strappo e PRONGS.
- Personalizzabile con testo, loghi, barcode, QR code.

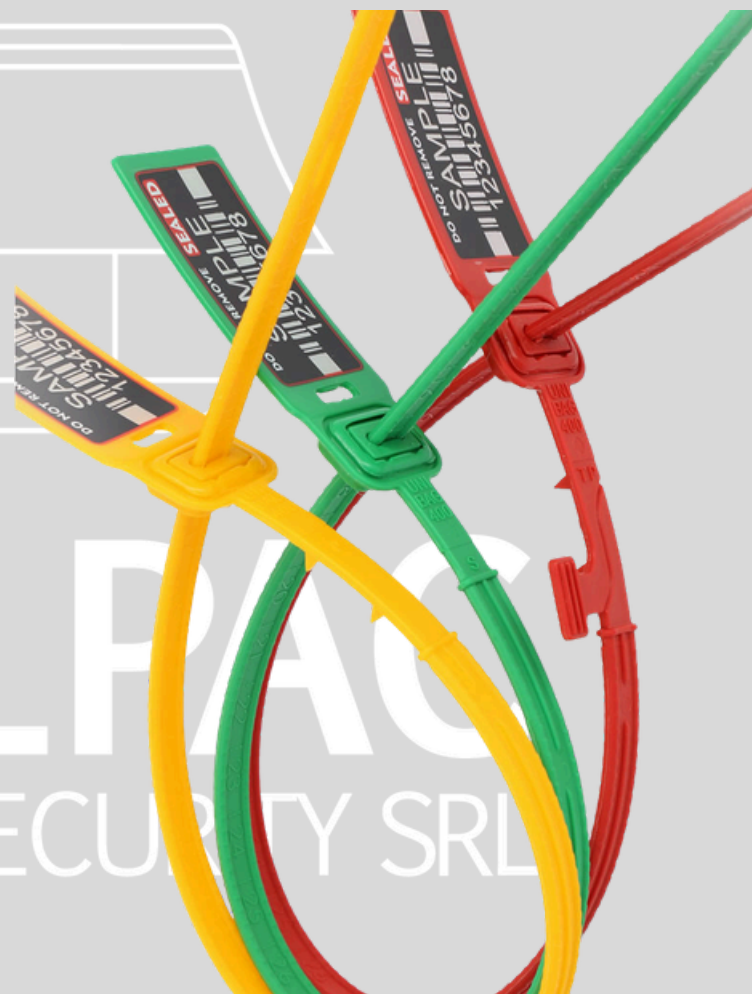
**Lungh. Coda 400 mm**  
**Diametro Coda 7.5 mm**  
**Targhetta 35x13 mm**  
**Lungh. totale 453 mm**

### IMBALLO

Scatole da 1'000 pezzi divisi in strip da 10 pezzi l'una.

Dimensioni scatola: 54 x 26 x 21 cm

Peso lordo: 5.80 kg



**SIGILPAC**  
SECURITY SRL

